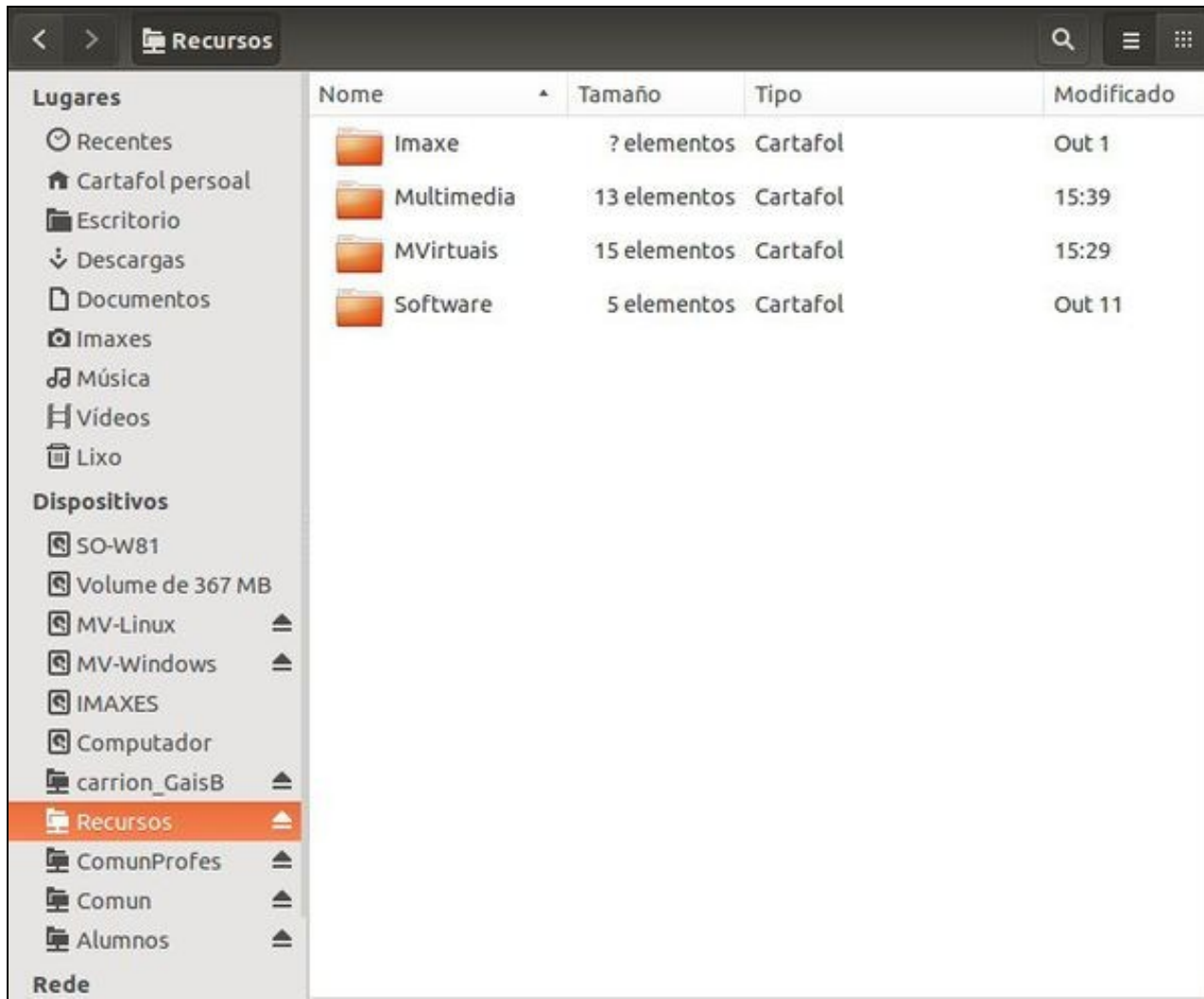


1 Recursos de rede e locais

- Os usuarios poden validarse en Linux e Windows co mesmo usuario e chave.



- Unidades:

- ◆ <usuario>_GaiasX (Windows L:): unidade de datos de rede do usuario.
- ◆ CompunProfes (Windows T:): Recursos para o profesorado, departamentos, actas, etc.
- ◆ Comun (Windows S:): Para o profesorado que deixe documentación para o alumando, non deixar nin programas (Recursos/Software), nin SOs (Recursos/Software) nin MVs (Recursos/MVirtuais) nin Multimedia (Recursos/Multimedia)
- ◆ Alumnos (Windows P:): Onde o profesorado pode acceder en modo lectura ás carpetas persoais do alumnado do seu curso.
- ◆ Recursos (Windows R:): contén as subcarpetas. Todo usuario ten permiso de lectura en tódalas subcarpetas
 - ◇ Multimedia: para deixar multimedia para o alumnado (Non en común).
 - ◇ MVirtuais: Onde se deixan as MVs en **Formato OVA** para o alumnado.
 - Hai en _Base MVs base de tódolos SOs que usamos no IES ou dos que nos indique o profesorado.
 - ◇ Software/SOs: onde se deixan as imaxes ISOs dos SOs. Hai unhas contempladas polos administradores e outras que se poden engadir no cartafol **0_ SOs Non Contemplados**.
 - ◇ Software/Programas: onde se deixan os programas que se usan para crear as imaxes. Pódense engadir máis programas no cartafol **0_ Programas Non Contemplados**.